



Побочные эффекты Гепатотоксичность АРТ

GreenShoots
FOUNDATION

Побочные эффекты Гепатотоксичность АРТ

www.aidsknowledgehub.org

Региональный Учебно-Информационный Центр

по проблемам помощи и лечения при ВИЧ/СПИДе в Евразии

Начало антиретровирусной терапии у взрослых – Украина, июнь 2007

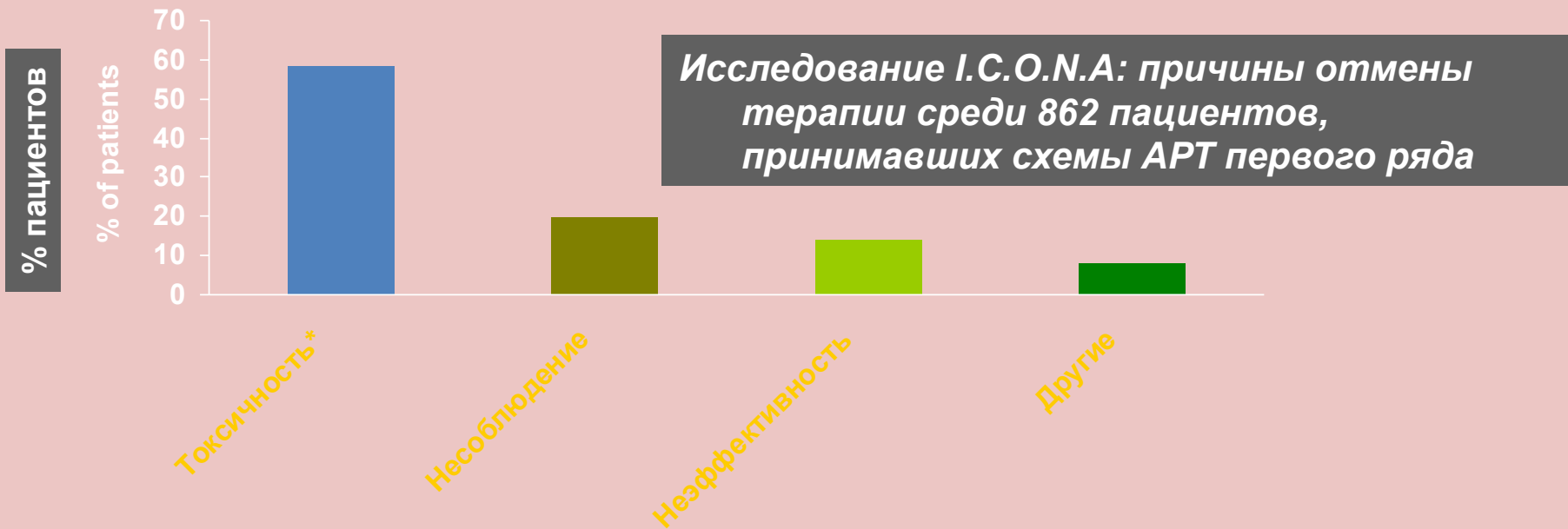


“Support needing populations through medical assistance and the transfer of knowledge to local medical practitioners.”

Our vision for the
Medical Assistance & Medical Education
(MAME) Programs

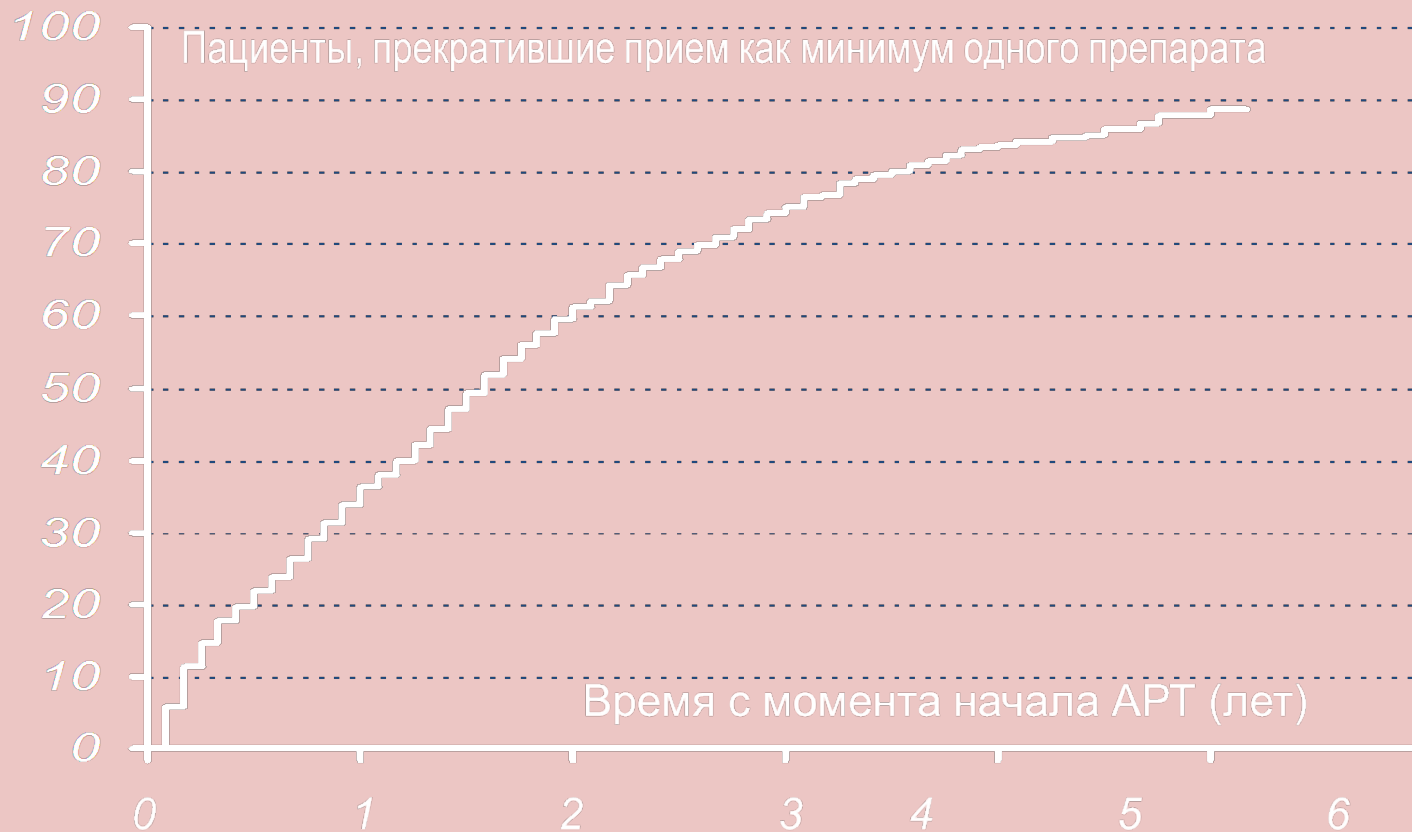
GreenShoots
FOUNDATION

Побочные эффекты терапии и недостаточное соблюдение режима приема препаратов -- более частые причины отмены терапии, чем ее неэффективность



* Токсичность -- сама по себе главный фактор плохой приверженности.

Отмена начальной схемы АРТ или переход на другую схему АРТ EuroSIDA: n = 1540 пациентов, начавших АРТ



Все пациенты получали ≥ 3 препаратов

Март 2003, EuroSIDA

Все пациенты получали ≥ 3 препаратов

Классификация побочных эффектов по степени тяжести

- **Степень 1 - Легкие**
 - Преходящий или невыраженный дискомфорт
 - Физическая активность не снижена
 - Лечение (медицинское вмешательство) не требуется
- **Степень 2 - Умеренные**
 - Легкое или умеренное ограничение физической активности
 - В определенных ситуациях пациент нуждается в помощи
 - Лечение (медицинское вмешательство) либо не требуется, либо требуется в минимальной степени



Классификация побочных эффектов по степени тяжести

- **Степень 3 - Тяжелые**
 - Значительное ограничение физической активности
 - Помощь требуется постоянно
 - Требуется лечение (медицинское вмешательство)
 - Возможно, требуется госпитализация
- **Степень 4 - УГРОЖАЮЩИЕ ЖИЗНИ**
 - Требуется немедленное лечение (медицинское вмешательство)
 - Необходима госпитализация



Степени тяжести побочных эффектов

ПОКАЗАТЕЛЬ	Степень 1	Степень 2	Степень 3	Степень 4
	<i>Легкие</i>	<i>Умеренные</i>	<i>Тяжелые</i>	<i>Угрожающие жизни</i>
<i>Клинический анализ крови</i>				
Гемоглобин	80–94 г/л	70–79 г/л	65–69 г/л	<65 г/л
Абсолютное количество нейтрофилов	1000–1500/мм ³	750–999/мм ³	500–749/мм ³	<500/мм ³
Тромбоциты	75 000–99 000 /мм ³	50 000–74 999 /мм ³	20 000–49 999 /мм ³	<20 000/мм ³
<i>Биохимический анализ крови</i>				
Креатинин	>1,0–1,5 x ВГН	>1,5–3,0 x ВГН	>3,0–6,0 x ВГН	>6,0 x ВГН
АЛТ	1,25–2,5 x ВГН	>2,5–5,0 x ВГН	>5,0–10,0 x ВГН	>10,0 x ВГН
Липаза	>1,0–1,5 x ВГН	>1,5–2,0 x ВГН	>2,0–5,0 x ВГН	>5,0 x ВГН
Гипергликемия	116–160 мг/дл	161–250 мг/дл	251–500 мг/дл	>500 мг/дл
Триглицериды	_____	400–750 мг/дл	751–1200 мг/дл	>1200 мг/дл
Холестерин	1,0–1,3 ВГН	1,3–1,6 ВГН	1,6–2,0 ВГН	>2,0 ВГН

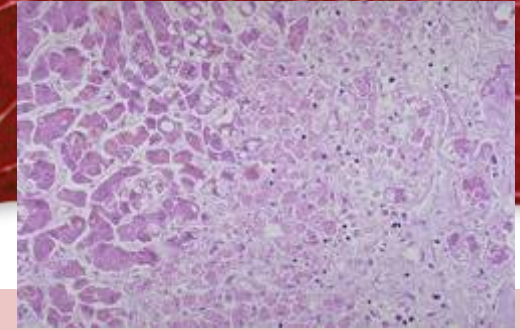


Оценка побочных эффектов

- Причина: препараты
- Причина: другие состояния
 - Инфекционные
 - Неинфекционные
 - Синдром восстановления иммунитета
- Причина: ВИЧ-инфекция



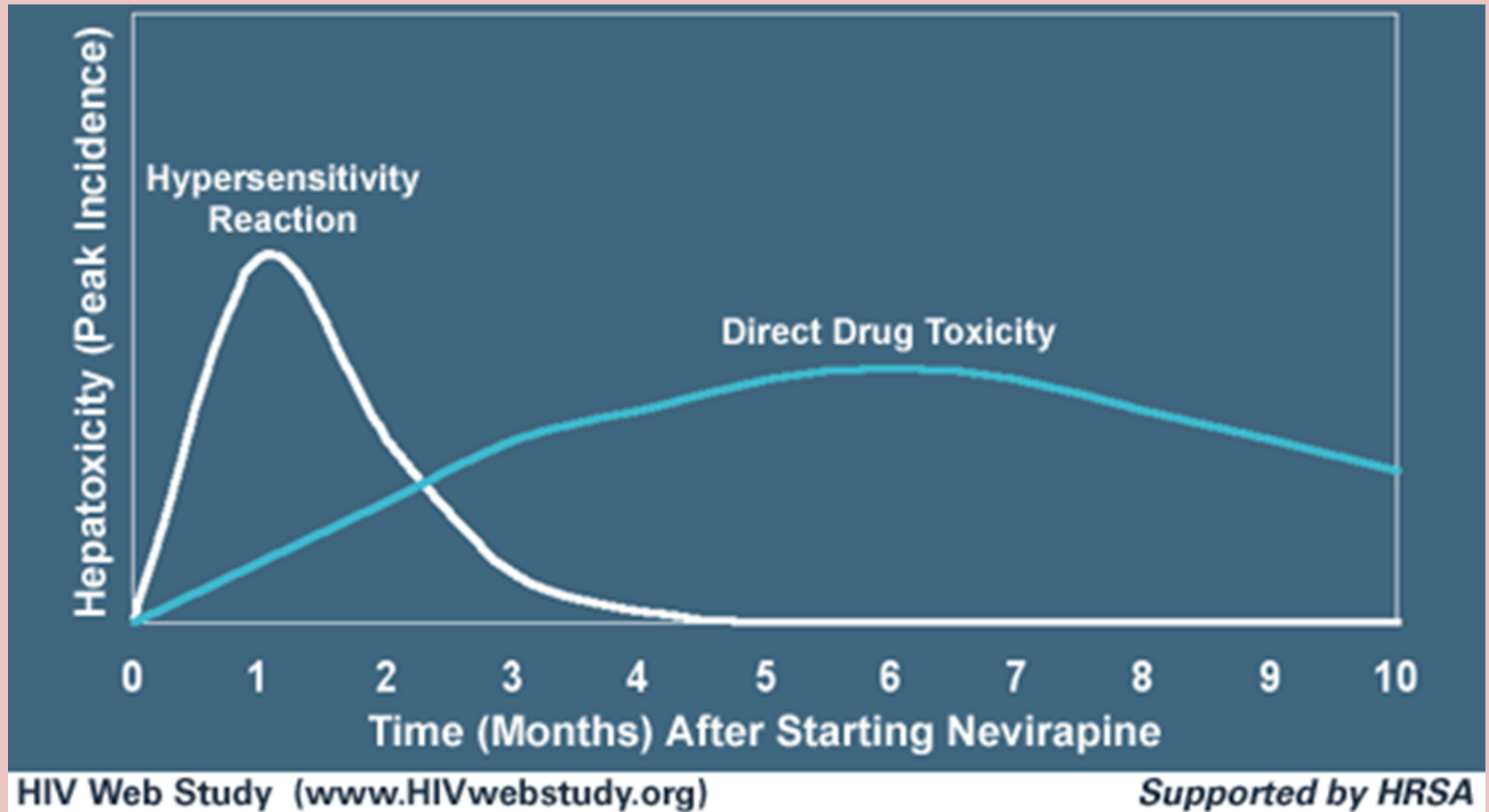
Гепатотоксичность



- Связывают со всеми АРВ препаратами
- Этиология:
 - Прямая гепатотоксичность
 - Дифференцировать с гепатоцеллюлярной недостаточностью и холестатическим гепатитом
 - Реакции гиперчувствительности
 - Иммунная реконституция: например – ТБ гранулома печени
- Связывают с:
 - Коинфекция вирусными гепатитами (С или В)
 - Алкогольная и наркотическая зависимость, другие медпрепараты, включая панадол, противотуберкулезные препараты
 - Высокий изначальный уровень CD4 (NVP) – большая вероятность гиперчувствительности

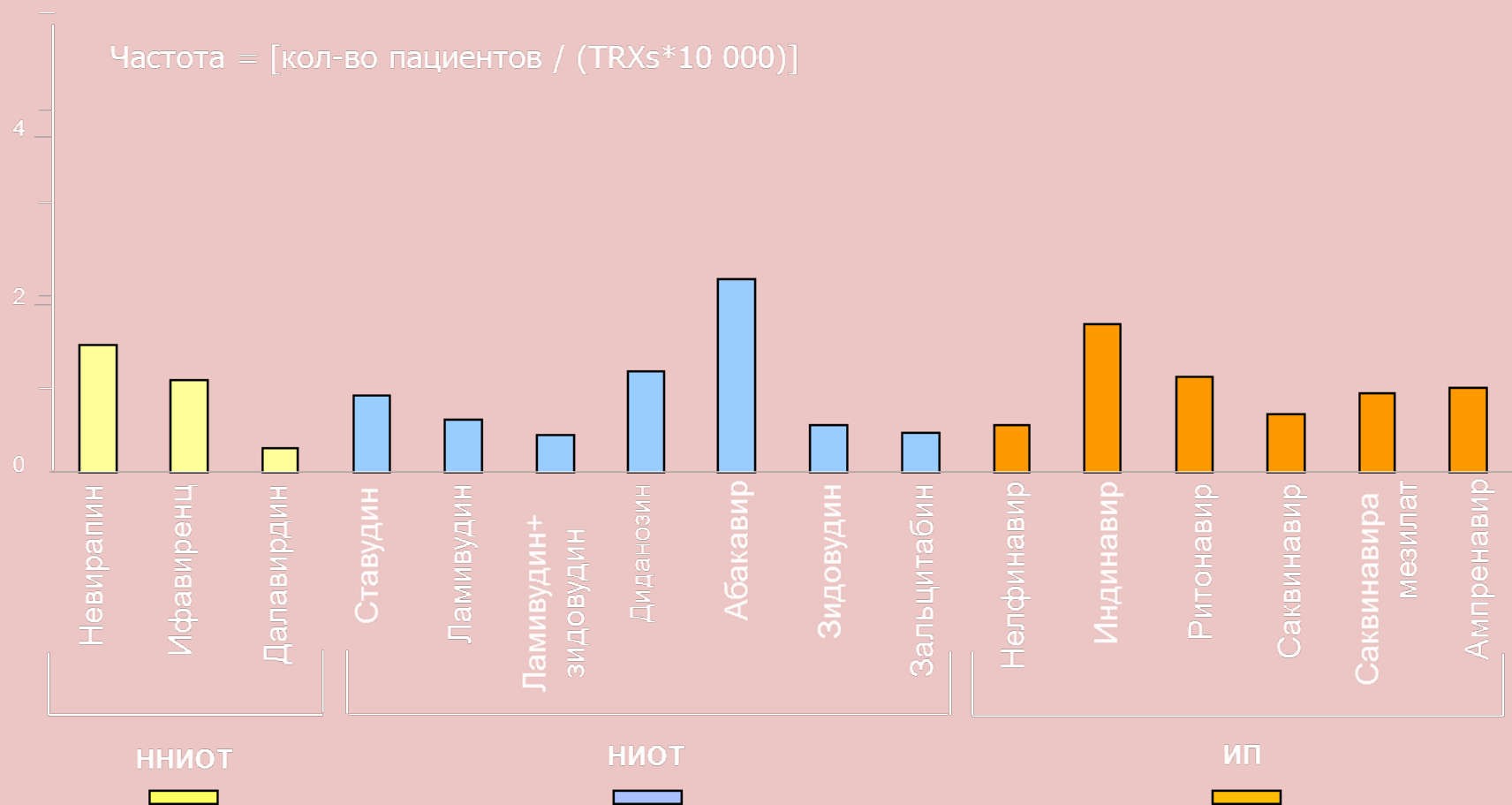


Пиковая частота реакций гепатотоксичности, связанных с невирапином

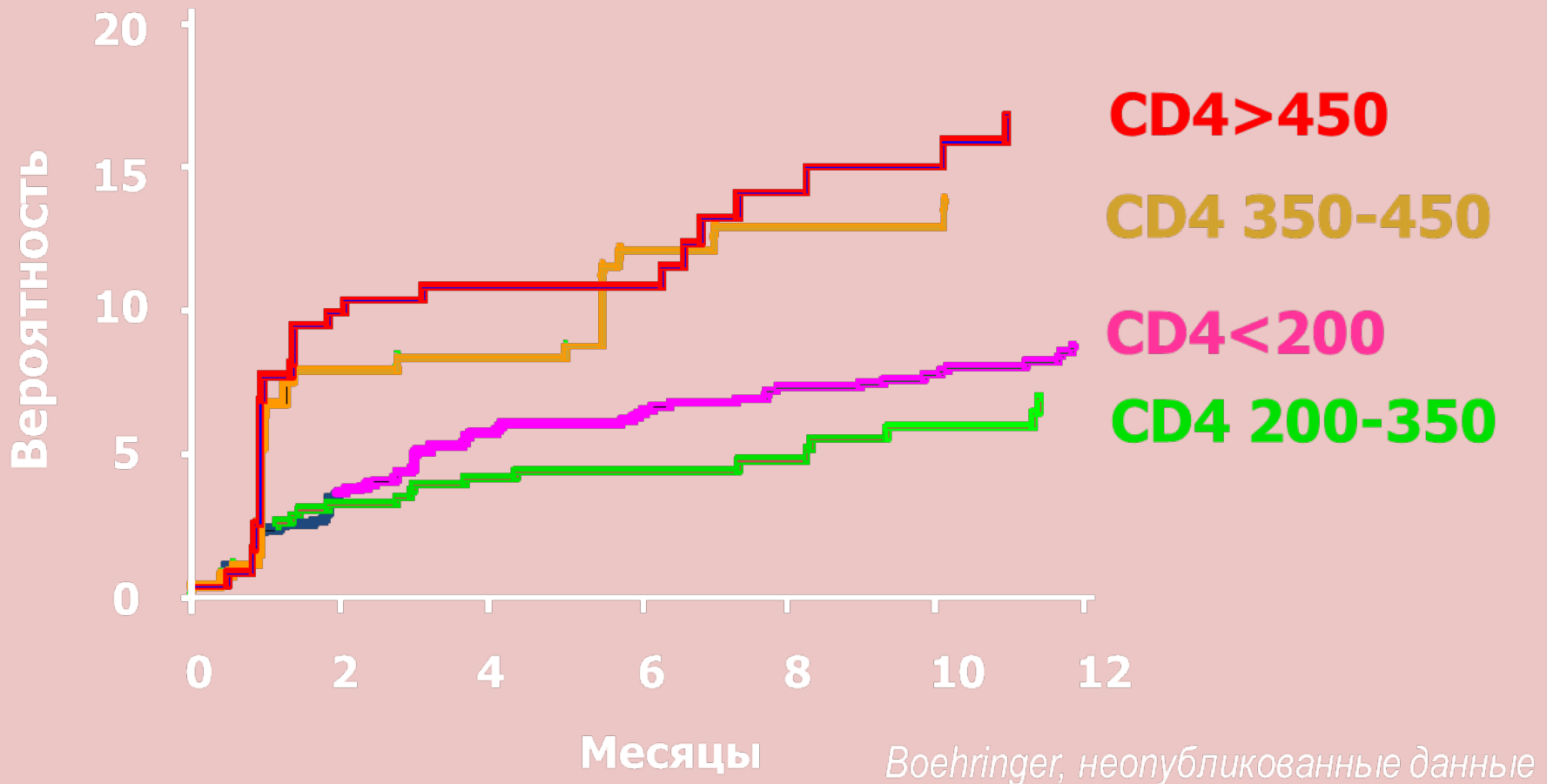


Частота случаев гепатита среди пациентов, принимавших АРВ препараты

Данные FDA за 1996-2000 гг.



Превышение активности АЛТ и АСТ более чем в 5 раз относительно верхней границы нормы у пациентов, получающих NVP



Thank you

For further information please contact :

Jean-Marc Debricon

CEO

jm@greenshootsfoundation.org

Mobile: +44 7595 600 766

UK charity number 1138412

US 501(c)(3) registered

General enquiries: info@greenshootsfoundation.org

Website: www.greenshootsfoundation.org

Green Shoots Foundation

P.O. Box 63678

London, SW11 9BD

UK